

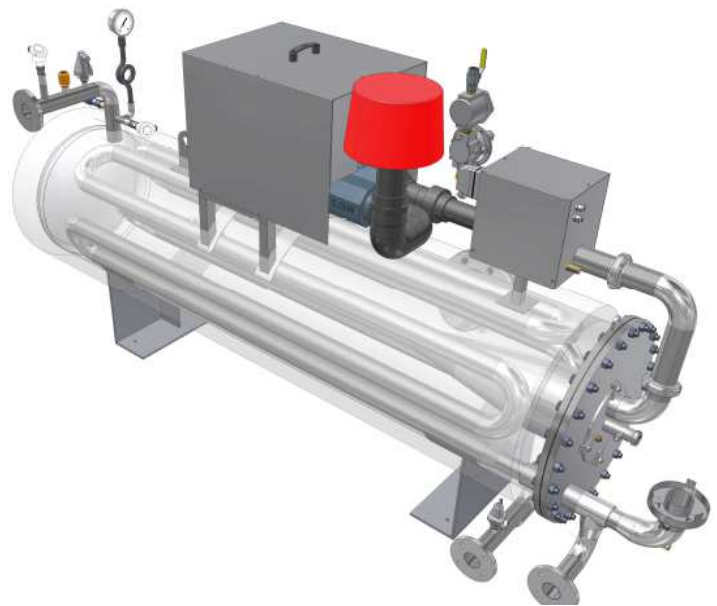
## WARMWASSERERZEUGER – GEC/RIO(6)

### Effizienz und Rentabilität

von 40 bis 1500 kW



Gasbrenner  
Durchlauferhitzung  
Ausgezeichnetes Preis-/Leistungsverhältnis  
Flüssigkeiterhitzung  
Geschlossener Kreislauf  
Einfacher Einbau  
Robust  
Temperaturerhaltung  
Kompakt Flexibel  
Energieautonomie



### Vorteile

- ✓ **Energieeinsparungen von 30%**, CO<sub>2</sub>-Reduzierung
- ✓ **Wirkungsgrad von 95% bis 105%** des Heizwertes\*
- ✓ **Plasmageschweißte Tanks**
- ✓ Mit einem Kühlwasserkreislauf **ohne Gefahr** von Unterdruck **kompatibel**
- ✓ **Kombination** mit Solarthermie möglich
- ✓ **Biogas** kompatibel
- ✓ **Effizienz** auch bei **großen und variablen** Volumen
- ✓ **Autonom**, kann mit Zeitschalter starten (Option)
- ✓ **Wärme ohne Umwege**, weniger Energieverlust
- ✓ fällt nicht unter die DGRL

**Lebensmittelindustrie:** Garen im Wasserbad bzw. gegen Beschädigung oder Überhitzung geschützt

\* : je nach den Merkmalen Ihrer Installation und der Betriebsart



## Anwendungen

### Lebensmittelindustrie

#### Lebensmittelindustrie

- Pasteurisierung
- Sterilisierung
- Behälter mit Wachs (Geflügel)
- Garen im Wasserbad

### Oberflächentechnik

#### Oberflächentechnik

- Erhitzung von Bädern für die Oberflächenbehandlung (z.B. Säure ...)

### Brauerei

Brauen / Maischen

### Brauerei

Pasteurisierung

## Referenzen



The Coca-Cola Company



ROXANE



ANDAR

