

DOPPELWANDIGER WARMWASSERERZEUGER - GEC(DP)

Effizienz und Rentabilität

von 40 bis 1500 kW



Gasbrenner

Durchlauferhitzung

ausgezeichnetes Preis-/Leistungsverhältnis

Flüssigkeitserhitzung

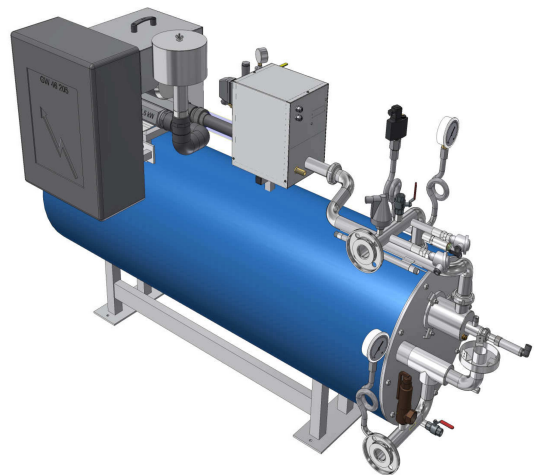
Geschlossener Kreislauf Einfacher Einbau

vielfältige Flüssigkeiten Robust

Kompakt Flexibel

Energieautonomie

CIP-Anlagen



Vorteile

- ✓ **Energieeinsparungen** von 30% bis 50%, CO₂-Reduzierung
- ✓ Wirkungsgrad von **95% bis 105% des Heizwertes***
- ✓ Einfacher Einbau
- ✓ **Autonom**, kann mit Zeitschalter starten (Option)
- ✓ Mit einem Kühlwasserkreislauf **ohne Gefahr von Unterdruck** kompatibel
- ✓ Wärme ohne Umwege, **weniger Energieverlust**
- ✓ **Biogas** kompatibel
- ✓ Fällt nicht unter die DGRL
- ✓ Eine **einzig**e Heizanlage für **mehrere Flüssigkeiten**
- ✓ Möglichkeit von **überhitztem Wasser (Option)**

* : je nach den Merkmalen Ihrer Installation und der Betriebsart



Lebensmittelindustrie

Lebensmittelindustrie

Sterilisierung / Kombination mit Autoklaven
CIP-Anlagen

Brauerei

Brauerei CIP-Anlagen
Brauen / Maischen

Chemie / Kosmetikindustrie

Chemie / Kosmetikindustrie
CIP-Anlagen

Pharmazeutische Industrie

Pharmazeutische Industrie
CIP-Anlagen

Textil

Textil Heizung von Färbebadern mit
Autoklaven

Referenzen

