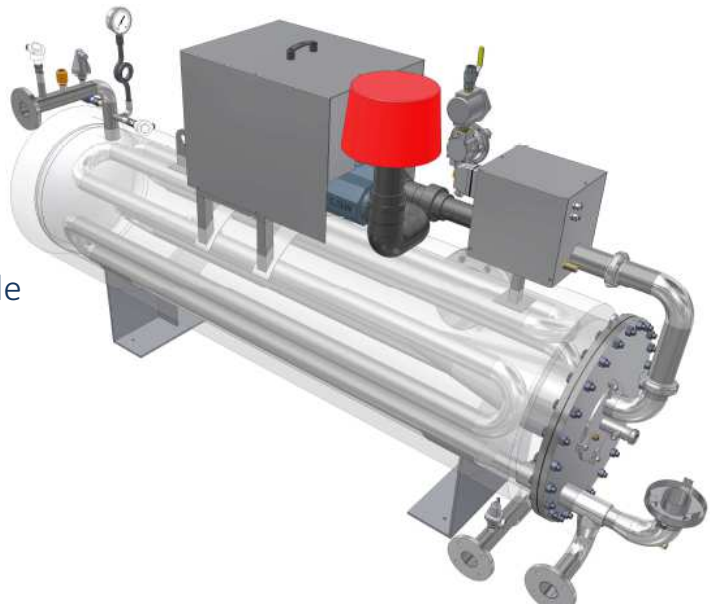


GENERATEUR D'EAU CHAUDE – GEC/RIO(H)

Effacité et rentabilité immédiate

De 40 à 1500 kW

Brûleur gaz Instantané
Agilité énergétique
Production d'eau chaude
Circuit ouvert Implantation facile
Réactivité
Soutirages en continu
Compacité Souplesse
Autonomie énergétique



Avantages

- ✓ **Economie d'énergie** de 30%
Réduction consommations et CO₂
 - ✓ Rendement de **95%/PCI, jusqu'à 105/PCI***
 - ✓ Soudures du réservoir réalisées au **plasma, qualité radiographique**
 - ✓ **Couplage** solaire thermique possible
 - ✓ **Autonome**, démarrage sur horloge possible (option)
 - ✓ Moins de longueur de réseau, **moins de pertes énergétiques**, vase d'expansion **moins volumineux**
 - ✓ Encombrement faible donc coûts d'installation réduits
 - ✓ Compatibilité **biogaz**
 - ✓ Non soumis DESP
- ✓ **Agroalimentaire** : **Répond aux variations** importantes de soutirage en fonction de la saisonnalité des produits

* : Selon les caractéristiques de votre installation et le mode d'exploitation



Utilisations

Agroalimentaire

Agroalimentaire

Production d'eau chaude sanitaire
 Production d'eau chaude process
 Blanchiment de légumes
 Arrosage de carcasses

Textile

Textile

Production d'eau chaude process
 Lavage de la laine

Chimie / Cosmétique

Chimie / Cosmétique

Production d'eau chaude process
 Bains de décoction

Références

